

Modif.	Ind.	Date	Description			
05 231	A	25 mars 2016	Initial version			
06 169	B	26 octobre 2018	Driver signé			
Approbation						
Qualité		R&D	SAV	Production	Ventes	Achats

Table des matières

1.	Introduction	2
2.	Installation du driver USB.....	2
1.1	Installation du pilote sur l'ordinateur	2
1.2	Importation du certificat de confiance.....	2
1.3	Mise à jour du pilote	5

date de diffusion

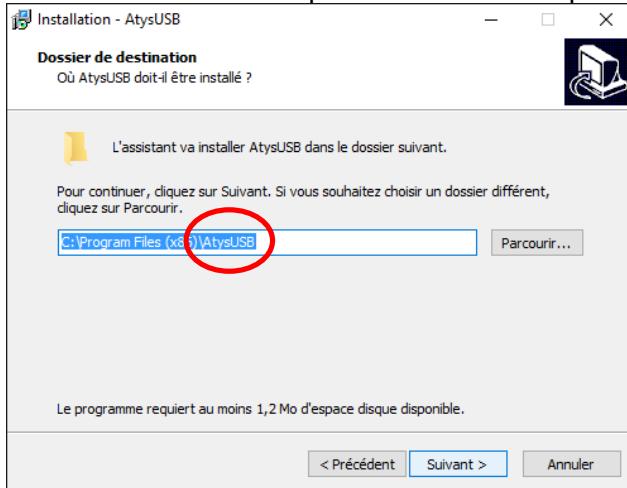
1. Introduction

Le driver USB est requis pour permettre le fonctionnement des produits Atys utilisant le logiciel ADMS (Atys Data Management Software).

2. Installation du driver USB

1.1 Installation du pilote sur l'ordinateur

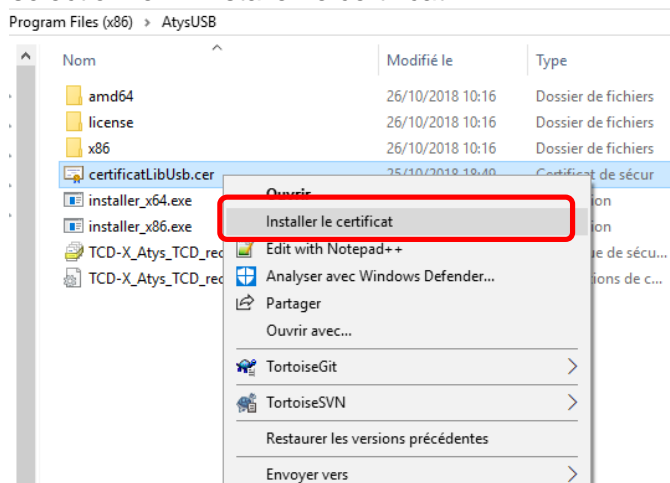
- Lancez l'exécutable « **install_USB_driver_1.01.exe** »
- Sélectionnez le dossier pour l'installation du pilote (« AtysUSB »)



- Cliquez sur **Installer** pour lancer l'installation du pilote sur le PC.

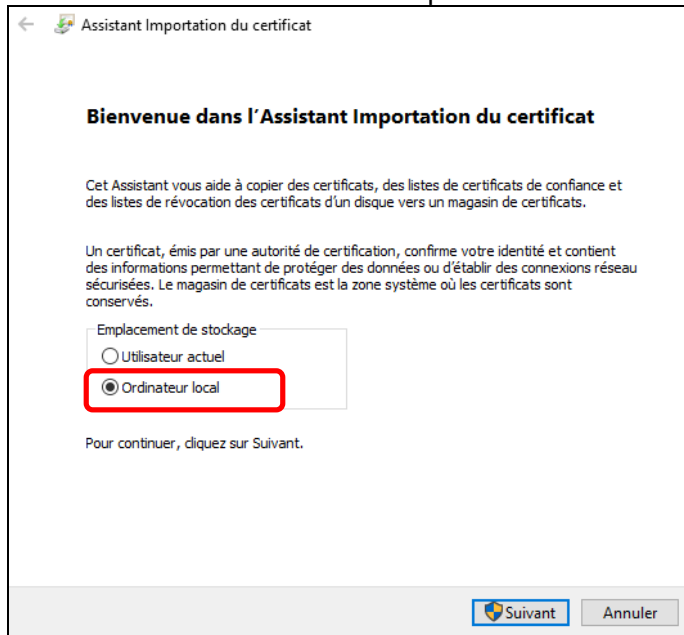
1.2 Importation du certificat de confiance

- Aller dans le dossier où a été installé le pilote USB (« Program Files\AtysUSB »)
- Faire un clic-droit sur le fichier correspondant au certificat (« **certificatLibUsb.cer** ») et sélectionner « **Installer le certificat** »

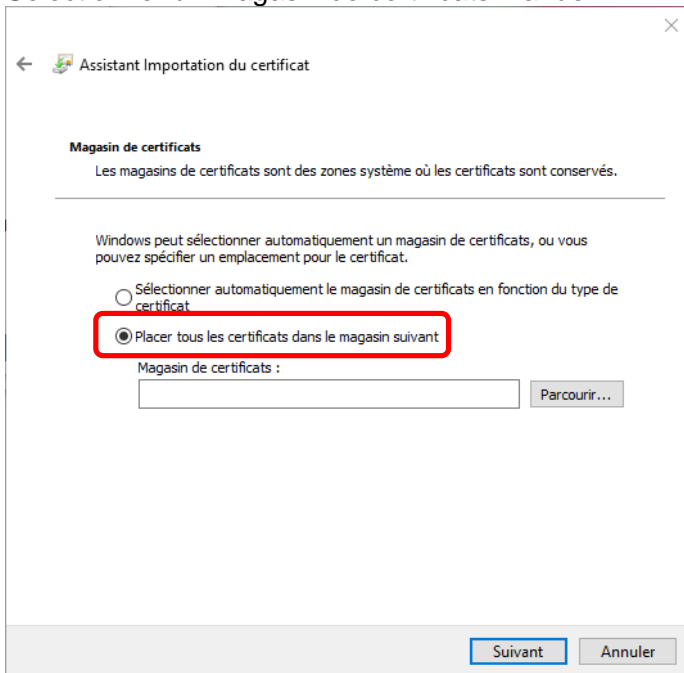


date de diffusion

- Sélectionner « ordinateur local » pour créer le certificat de confiance

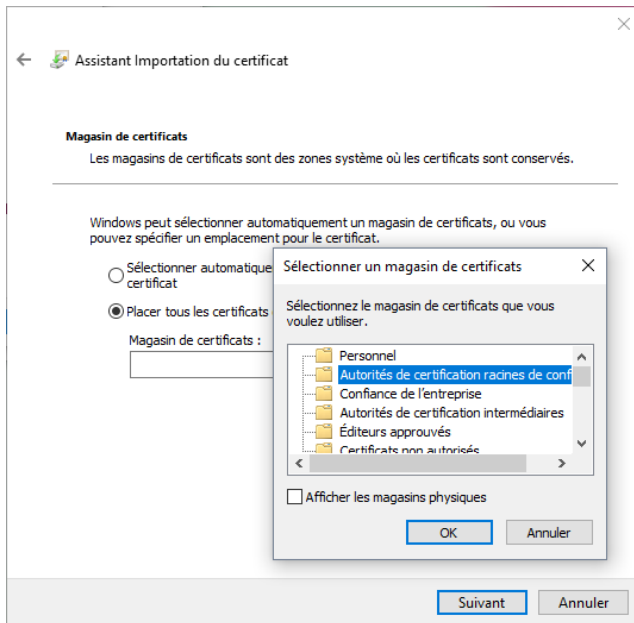


- Sélectionner un magasin de certificats manuel :

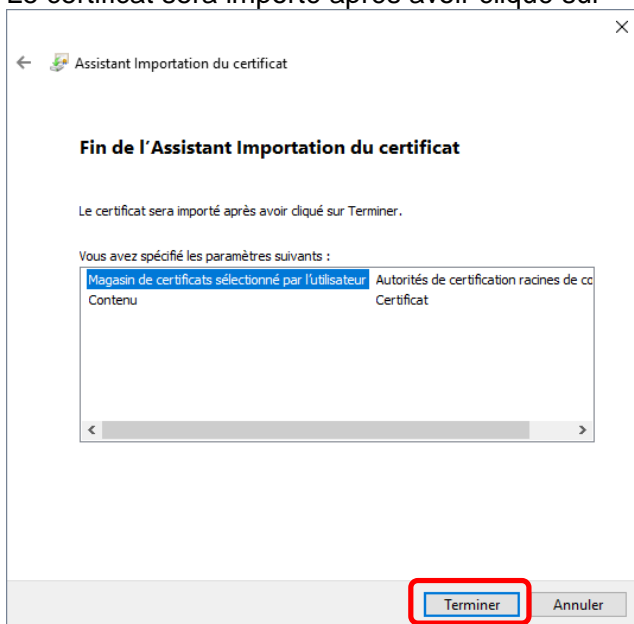


- Sélectionner le magasin de certificats ci-dessous (« **Autorités de certification racines de confiance** »):

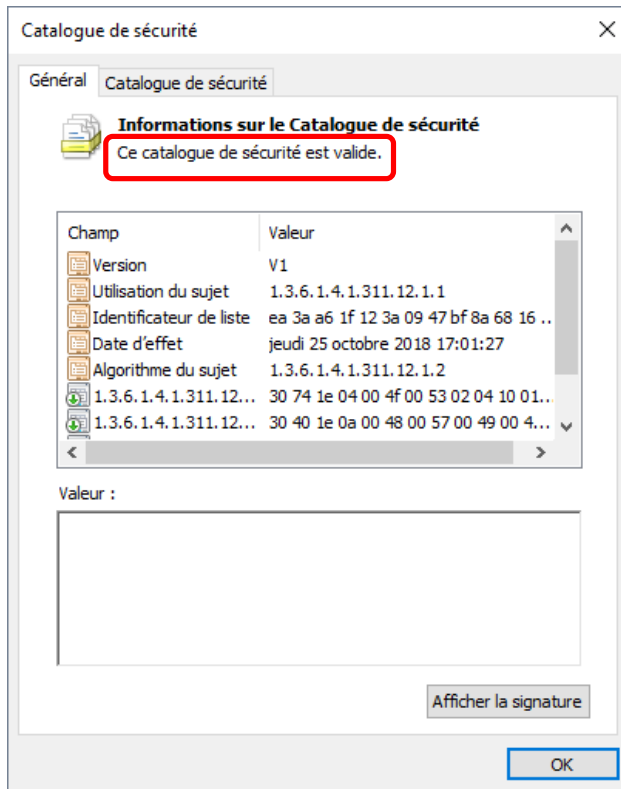
date de diffusion



- Le certificat sera importé après avoir cliqué sur « **Terminer** »



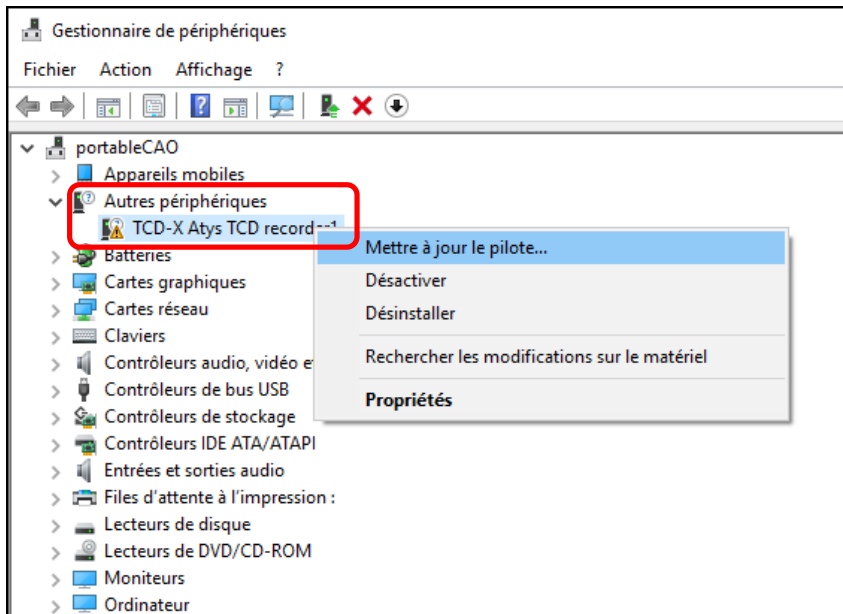
- Pour vérifier que le certificat a bien été importé, vous pouvez double-cliquer sur le fichier *.cat et vérifier que le catalogue de sécurité est bien valide :



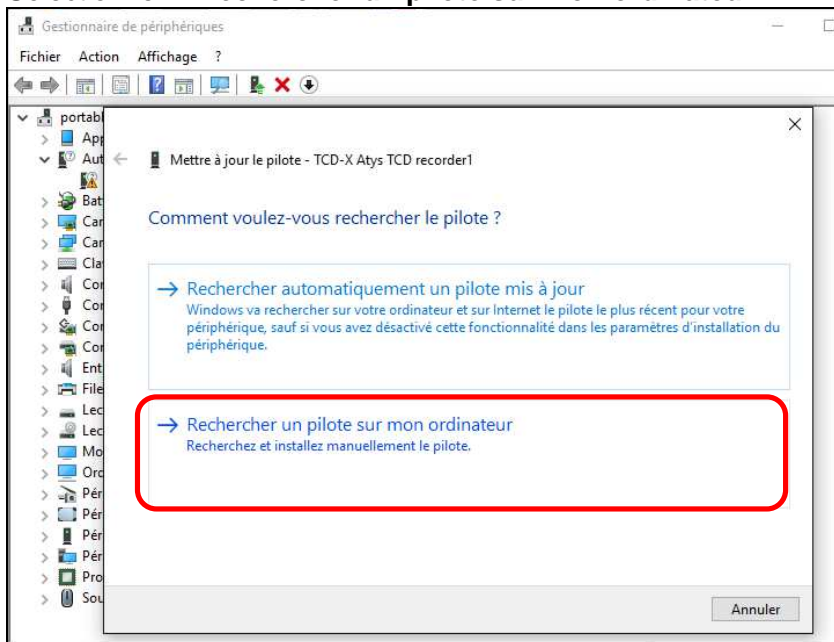
1.3 Mise à jour du pilote

- Connectez le module Atys au PC via le câble USB puis allumez le module.
- Allez dans le menu « **Gestionnaire des périphériques** » (NB : sous Windows 10, vous pouvez faire un clic-droit sur l'icône Windows en bas à gauche de l'écran)
- Faire un clic-droit sur le nom du module Atys (ex : *TCD-X Atys TCD Recorder*) dans « **Autres périphériques** » et sélectionner « **Mettre à jour le pilote** »

date de diffusion

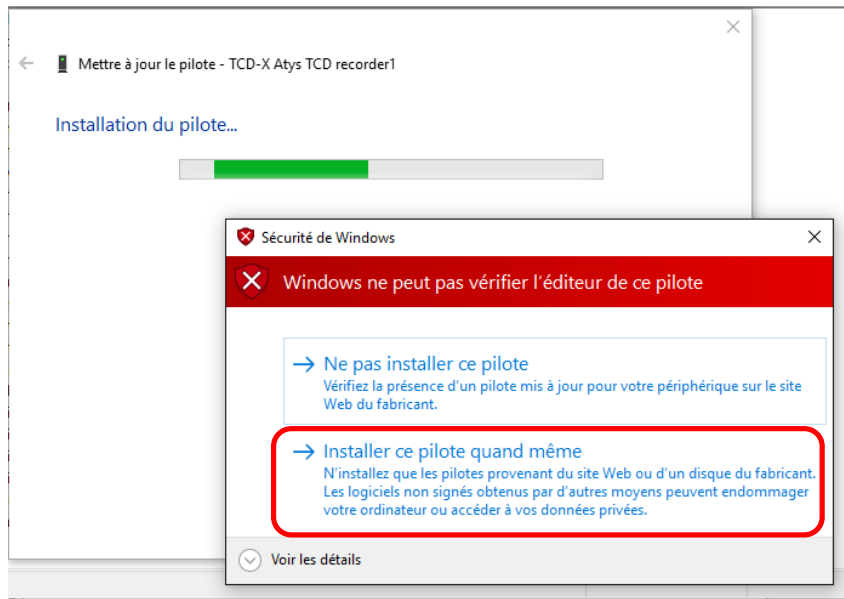


- Sélectionner « **Rechercher un pilote sur mon ordinateur** »



- Forcer l'installation du pilote : « **Installer ce pilote quand même** »

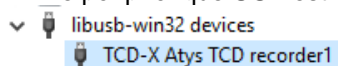
date de diffusion



L'installation du driver USB est maintenant terminée !



NB : Le périphérique USB est bien détecté dans le gestionnaire de périphériques



Vous pouvez maintenant vérifier que l'appareil Atys se lance correctement.